

SOLITER, a.s.

Prodej majoritního podílu

Opakovaná veřejná dražba

Předmětná společnost

Firma SOLITER, a.s.
IČ 004 80 835
Spisová značka C 103 vedená u Krajského soudu v Ústí nad Labem
Datum zápisu 18. března 1991
Sídlo Nádražní 148/10, 466 01 Jablonec nad Nisou
Web <https://www.soliter.cz/>

Investiční příležitost

Investiční příležitostí je:

- nabytí majoritního podílu v dlouhodobě finančně stabilní společnosti,
- možné zhodnocení ze zvýšení efektivity provozu (potenciální neoperační aktiva v rámci vysokého čistého pracovního kapitálu společnosti tvořeného z velké části zásobami materiálu, nedokončené výroby, polotovarů a výrobků ze zlata a stříbra),
- možná restrukturalizace provozu (potenciální neoperační aktiva v rámci nemovitého majetku společnosti odpovídající historickému provozu ve větším měřítku, aktuálně částečně nahrazovaného přeměnou některých nemovitostí společnosti na bytové domy generující jen nevýznamné výnosy).

Podíl a důvod prodeje

Předmětem prodeje je majoritní podíl (50,72 %) na základním kapitálu společnosti SOLITER, a.s., reprezentovaný 53 kusy kmenových akcií na jméno v listinné podobě ve jmenovité hodnotě 1 000 000 CZK každá.

Důvodem prodeje je zpeněžení majetku stávajícího vlastníka v rámci probíhajícího konkursního řízení.

Prodávající subjekt

Firma JUDr. Jiří Sehnal
IČ 662 00 237
Sídlo Kolín – Kolín IV, Politických vězňů 27, PSČ 280 02

jakožto správce konkursní podstaty úpadce, kterým je společnost

Firma KTP Quantum, a.s., v konkursu
IČ 609 17 601
Spisová značka B 1191 vedená u Krajského soudu v Hradci Králové
Datum zápisu 20. ledna 1995
Sídlo Náchod – Běloves, Lázeňská 373, PSČ 547 01

Forma prodeje

Prodej bude realizován formou dobrovolné elektronické veřejné dražby organizované společností CYRRUS CORPORATE FINANCE, a.s. jakožto dražebníkem.

Opakovaná veřejná dražba proběhne na dražebním portále cenných papírů <https://www.prodej-drazbou.cz/>. Zahájena bude dne 19. 9. 2023 v 14:00.

Nejnižší podání je sníženo na 80 % oproti původní dražbě, tedy na 78 330 tis. CZK

Podrobné informace

Bližší informace o připravené veřejné dražbě, dražební vyhlášku, údaje o oceňované společnosti a draženém podílu ve formě znaleckého posudku naleznete na:

- Webu dražebníka: <https://www.cyrruscf.cz/soliter-a-s>
- Dražebním portále: <https://www.prodej-drazbou.cz/drazba/77653>
- Internetovém deníku: <https://www.idenik.cz>

Základní údaje

Společnost SOLITER, a.s. je největším výrobcem zlatých a stříbrných šperků v České republice. Kolekce stříbrných šperků má více než 6 000 vzorů, kolekce zlatých šperků téměř 4 000 vzorů. Společnost se zabývá především:

- výrobou a prodejem šperků,
- prodejem investičního zlata,
- výrobou a prodejem klenotnických polotovarů,
- výkupem drahých kovů.

Šperky a investiční zlato společnost prodává ve vlastních značkových prodejnách, šperky rovněž prostřednictvím stovek velkoobchodních partnerů. Provozuje také několik e-shopů specializovaných na vybrané části produkce.

Kromě hlavní činnosti generuje doplňkové výnosy i z dalších aktivit, např. pronájmu bytových domů nacházejících se v areálu společnosti v Jablonci nad Nisou, popř. z provozu drobného energetického zdroje.

Společnost má kromě České republiky zastoupení rovněž na Slovensku a v Řecku, tato byla nicméně v poslední době utlumena a nejsou z pohledu hodnoty společnosti významná.

Základní finanční údaje

Společnost je v posledních letech:

- velmi málo zadlužená, čistý dluh (rozdíl úročených cizích zdrojů a peněžních prostředků) je záporný,
- vysoce likvidní, čistý pracovní kapitál (rozdíl oběžných aktiv a krátkodobých závazků) převyšuje 200 milionů CZK a tvoří velkou část bilanční sumy, resp. pohybuje se kolem objemu ročních tržeb společnosti,
- v převládající míře zisková (výsledky v letech 2017 – pozitivně, 2020 a 2022 – negativně, byly ovlivněny jednorázovými položkami souvisejícími se soudními spory vedenými s MF ČR).

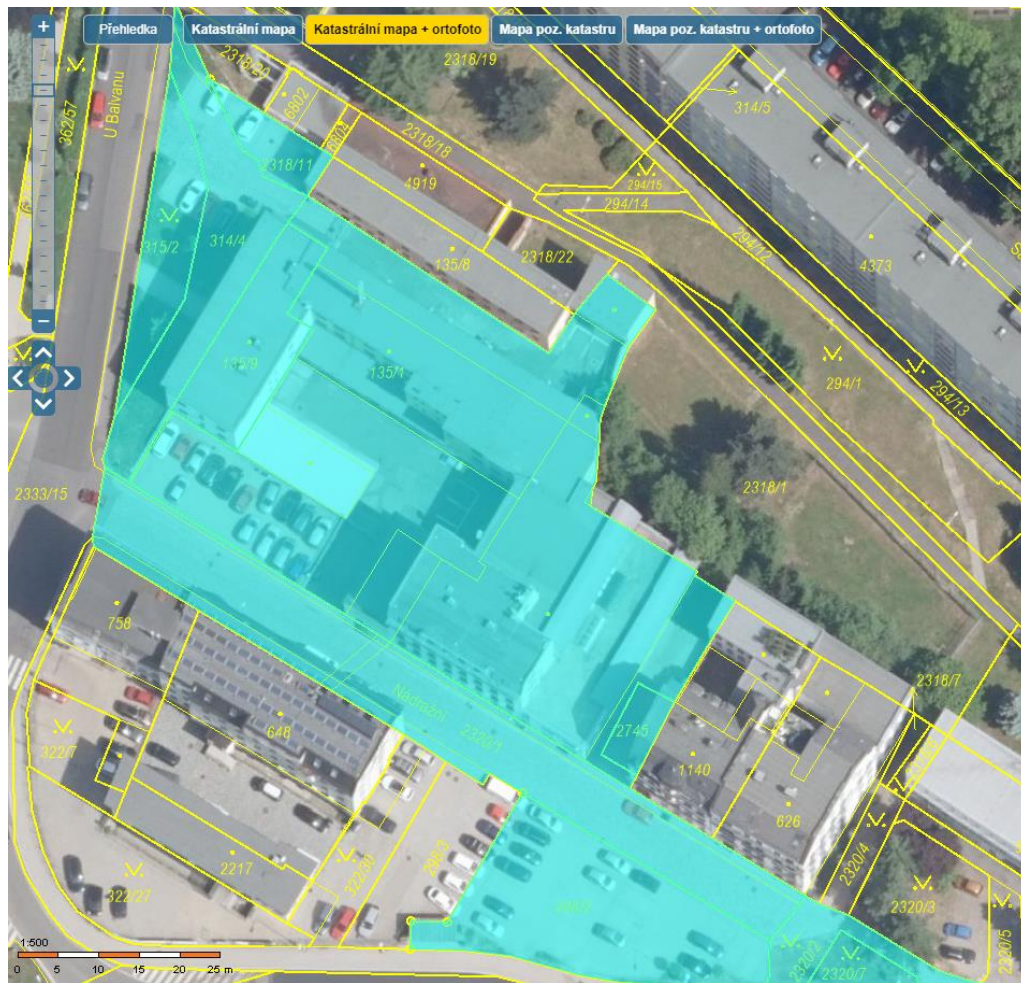
Aktiva (tisíce CZK)	2016	2017	2018	2019	2020	2021	2022
Dlouhodobý majetek	46 812	47 813	46 183	43 864	41 544	41 351	38 922
Zásoby	197 214	175 144	163 800	155 771	162 247	175 706	196 415
Krátkodobé pohledávky	47 033	49 331	46 727	54 157	37 008	26 753	30 887
Peněžní prostředky	4 136	19 403	25 097	44 122	28 311	19 369	10 399
Časové rozlišení	341	543	600	269	222	262	243
Aktiva celkem	295 536	292 234	282 407	298 183	269 332	263 441	276 866

Pasiva (tisíce CZK)	2016	2017	2018	2019	2020	2021	2022
Vlastní kapitál	223 099	254 055	260 547	275 532	243 660	242 385	245 239
Rezervy	4 723	3 535	2 771	1 652	649	0	10 571
Cizí zdroje	66 506	33 286	18 010	19 972	23 836	20 535	19 885
Časové rozlišení	1 208	1 358	1 079	1 027	1 187	521	1 171
Pasiva celkem	295 536	292 234	282 407	298 183	269 332	263 441	276 866

Tržby, ziskovost (tisíce CZK)	2016	2017	2018	2019	2020	2021	2022
Tržby	150 200	172 869	161 417	163 123	151 518	199 891	218 650
Přidaná hodnota	50 143	52 292	45 855	59 739	56 039	36 216	49 469
Odpisy	3 156	2 410	2 854	2 969	2 720	2 627	2 453
Provozní zisk/ztráta	4 401	46 726	6 758	19 223	-36 092	-52	7 491
Finanční zisk/ztráta	-806	-8 837	1 326	-412	-279	-888	-583
Zisk před zdaněním	3 595	37 889	8 084	18 811	-36 371	-940	6 908
Čistý zisk/ztráta	3 586	30 881	6 358	14 972	-32 521	-1 367	2 705

Areál společnosti

Společnost disponuje vlastním areálem nemovitostí zapsaných na LV 5888 v katastrálním území Jablonec nad Nisou (655970) s rozlohou přesahující 5 400 m². Areál je situován mezi ulicemi U Balvanu, Sadová, Nová Pražská a Nádražní. Součástí souboru nemovitostí je kromě výrobních a administrativních prostor parkoviště, část budov slouží jako bytové domy.



Kontakty

JIŘÍ BĚHAL
místopředseda představenstva



mobil: +420 603 840 796
email: behal@cyrruscf.cz
CYRRUS CORPORATE FINANCE, a. s.
Jana Babáka 11 (BABÁK Office)
612 00 Brno – Královo Pole
www.cyrruscf.cz

TOMÁŠ KUNČICKÝ
předseda představenstva



mobil: +420 603 263 564
email: kuncicky@cyrruscf.cz
CYRRUS CORPORATE FINANCE, a. s.
Jana Babáka 11 (BABÁK Office)
612 00 Brno – Královo Pole
www.cyrruscf.cz